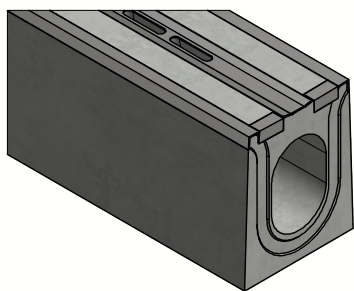
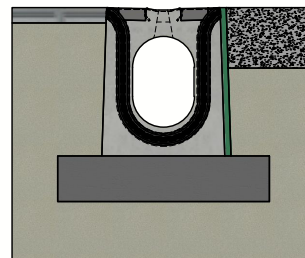


DELTA-O verholen goot DN200-300 - serie SS - Type I



Drukverbinding met EPDM
rubberdichting



Principe type I
(Raadpleeg de plaatsingsvoorschriften)



Belastingsklasse:	D400-E600-F900 cf EN1433
Instroomoppervlak cm ² / lm:	273
Sleufprofieltype:	staal
Randen:	staal
Sectie stroomprofiel cm ² :	531
Betonsterkteklasse:	C60/75
Omgevingsklassen:	XD3-XF4-XC4-XA3
Duurzaamheid:	W+R
Werkende lengte:	2000
Helling stroomprofiel:	0
Helling bovenvlak:	centrisch 1%
Verbinding:	drukverbinding
Hijsvoorziening:	2 x hijssleutel
Plaatsingsvoorschrift:	volgens opgave producent
Normering:	conform EN1433
Gewicht:	689 Kg

DELTA O

B.P.M.N. SA
Chaussée de namur 2, B-5150 Floriffoux

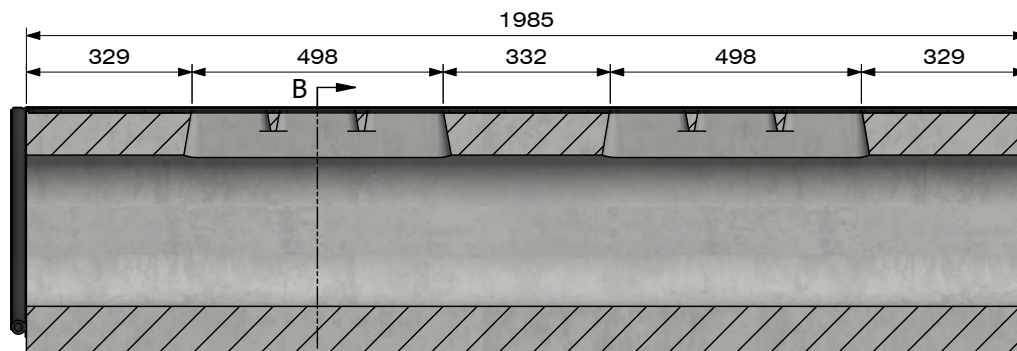
Project :	Technische fiche	
Art. nr. :	DELTA-O2032000SS	
REV. nr. :	0	REV. Datum : 22/12/2020



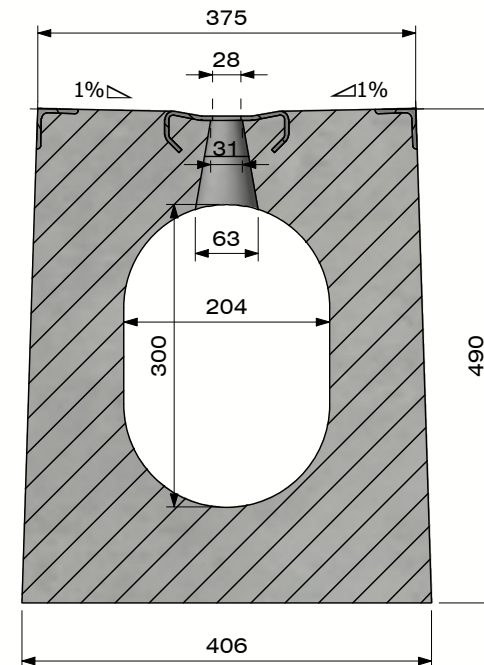
BENOR



DELTA-O verholen goot
DN200-300 - serie SS - Type I

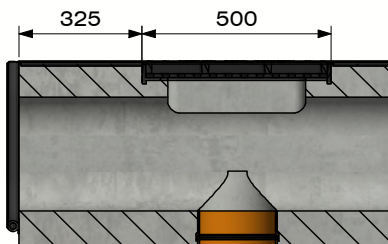


Sectie A-A
 (Schaal 1 : 15)



Sectie B-B
 (Schaal 1 : 7,5)

- Optie GIR :








Geïntegreerd inspectierooster
 - D400-E600
 - Vergrendelbaar
 Optioneel bodemuitloop

DELTA O

B.P.M.N. SA
 Chaussée de namur 2, B-5150 Floriffoux

Project :	Technische fiche		
Art. nr. :	DELTA-O2032000SS		
REV. nr. :	0	REV. Datum :	22/12/2020

DRIL 5211
ELEMENTEN VOOR
LIJMWATERING